

hahne



VESTEROL 4.22

System-Lösungen für:
Das farbige Gestalten von
Flächen mit Buntsteinputz
im Innen- und Außenbereich



www.hahne-bautenschutz.de

Die Anwendungsgebiete

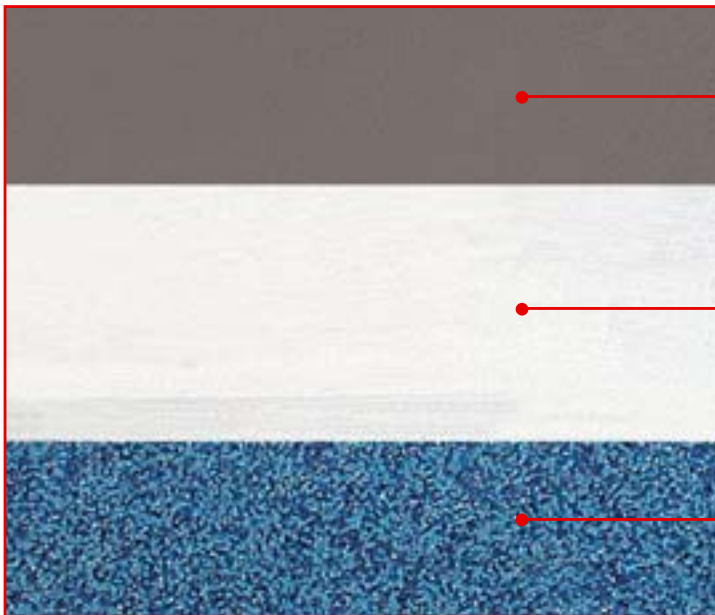
- Außen- und Innenbereich
- Putzflächen im Sockelbereich
- Fassaden von Neu- und Altbauten, auch auf Wärme-Dämm-Verbundsystemen einsetzbar
- Treppenhäuser, Flure, Büroräume, Eingangshallen, Schulen, Kindergärten



Wichtige Hinweise

- Verarbeitungstemperatur von +5° C bis +35° C einhalten.
- Nicht bei hohen Temperaturen und bei direkter Sonneneinstrahlung verarbeiten.
- Bei niedrigen Temperaturen und hoher Luftfeuchtigkeit verzögert sich die Trocknung.
- VESTEROL® Buntsteinputz mit einem Edelstahlglätter in mind. 1,5-facher Kornstärke auftragen und glätten.
- Um Ansätze zu vermeiden ist immer „naß in naß“ zu arbeiten.
- Geringe Farbabweichungen sind bei unterschiedlichen Chargen möglich. Dies stellt keinen Mangel dar. Bei zusammenhängenden Flächen nur Material mit gleicher Chargennummer verarbeiten.

Das Treppenhaus- und Sockelgestaltungs-System



Tragfähiger, ebenflächiger und trockener Untergrund.
Sandende und kreibende Flächen mit VESTEROL Grund verfestigen.

Zur Egalisierung starker Farbkontraste Voranstrich mit VESTEROL Streichgrund durchführen

Auch kleinere Haarrisse werden mit VESTEROL Buntsteinputz überbrückt.

Ihre System-Vorteile

- ✓ Güteüberwacht
- ✓ Witterungsbeständig
- ✓ Hohe Ergiebigkeit
- ✓ Haarrißüberbrückend
- ✓ Erprobte Systemqualität

... mit diesen Qualitätsprodukten



Weitere technische Informationen entnehmen Sie bitte den technischen Datenblättern:
VT 4.105, VT 4.201, VT 4.205.

So wird's gemacht



1 Der Untergrund muß trocken, tragfähig und ebenflächig sein. Sandende und kreidende Flächen mit VESTEROL Grund verfestigen. Buntsteinputz nur mit der Kelle aufrühren.



2 VESTEROL Buntsteinputz mit einem Edelstahlglätter „naß in naß“ in 1,5 facher Kornstärke auftragen.

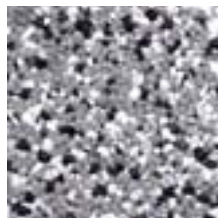


3 Zum Glätten und verdichten den Edelstahlglätter möglichst steil stellen und abziehen. Nach 2-4 Tagen ist die Fläche durchgetrocknet.

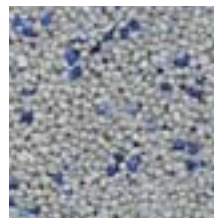
..... mit diesen Farben



20 Kontrast



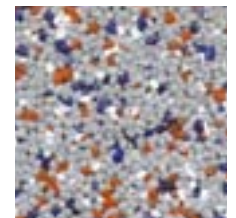
21 Highway



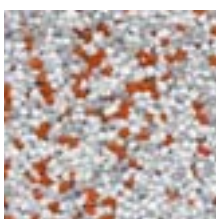
22 Blue Street



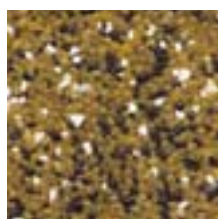
23 Carrera



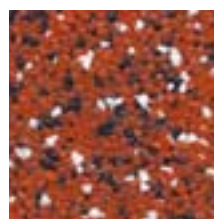
24 Grey Color



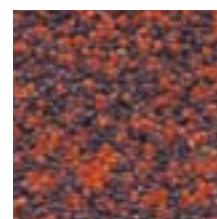
25 Indian Summer



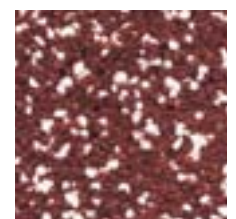
26 Curry



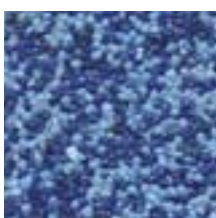
27 Vesuv



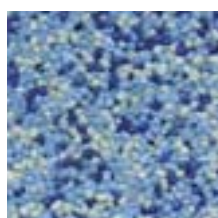
28 Maron



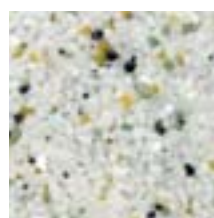
29 Coffee



30 Blue Flame



31 Blue Bird



32 Grönland



33 Irish Light



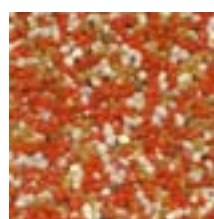
34 Irish



35 Quarz 1-2 mm



36 Quarz 2-3 mm



37 Mediterane

VT 4.208 VESTEROL Mosaikputz ist in folgenden Farben erhältlich:

- 20 Kontrast**
- 28 Maron**
- 29 Coffee**
- 36 Quarz 2-3 mm**

Nicht auf Wärme-Dämm-Verbundsystem einsetzbar.

Farbtonabweichungen von den hier abgebildeten Farbtonen sind aus drucktechnischen Gründen möglich und stellen keinen Mangel dar. Geringe Farbschwankungen sind nicht immer zu vermeiden. Bei VESTEROL® Buntsteinputz und VESTEROL® Mosaikputz bitte vorher Original-Muster anfordern.

Hahne hat die System-Produkte:

VESTEROL® Grund

VT 4.105

Tiefen-Grundiermittel
zur Grundierung und Oberflächenverfestigung

- Lösemittelfrei
- Geruchsarm
- Flüssig
- Tiefenverfestigend
- Universell einsetzbar



VESTEROL® Grund als Grundierung vor Anstricharbeiten mit Kunststoff-Dispersionsfarben und vor mineralisch- oder kunststoffgebundenen Putz-Systemen. Als Grundanstrich für Dachbeschichtungen auf Bitumendächern und Faserzementplatten. Als Oberflächenverfestiger für mineralische, saugfähige und schwach sandende Untergründe.

- Außen- und Innenbereich
- Fassaden, sandende, staubende Estriche
- Bitumendächer und Faserzementplatten
- Holz, Gipskarton-, Hartfaser- und Spanplatten

| Verbrauch | Artikel-Nummer | Verpackung | Inhalt/Gebinde | Gebinde/Palette | Lagerung | EAK-Schlüssel |
|---------------------------------------|----------------|-------------|----------------|-----------------|--|---------------|
| Je Anstrich ca. 0,15 l/m ² | 1004379 | PE-Kanister | 20 l | 24 | 6 Monate, frostfrei, original verschlossen | 08 04 16 |
| | 1004380 | PE-Kanister | 10 l | 40 | | |
| | 1004381 | PE-Kanister | 5 l | 60 | | |

VESTEROL® Streichgrund

VT 4.201

Haftverbessernde
Dispersionsfarbe
als Grundierung für Kunststoffputze

- Lösemittelfrei
- Haftverbessernd
- Griffig
- Weiß
- Schnell trocknend



VESTEROL® Streichgrund als Grundierung für Kunststoff-Beschichtungen.

- Außen- und Innenbereich
- Wand- und Deckenflächen
- Alle mineralischen Untergründe
- Putz und Mauerwerk

| Verbrauch | Artikel-Nummer | Verpackung | Inhalt/Gebinde | Gebinde/Palette | Lagerung | EAK-Schlüssel |
|--|----------------|------------|----------------|-----------------|----------------------------|---------------|
| Je Anstrich ca. 0,2 bis 0,3 l/m ² | 1004413 | PE-Eimer | 10 l | 33 | 1 Jahr, frostfrei und kühl | 08 01 12 |

VESTEROL® Buntsteinputz

VT 4.205

Verarbeitungsfertiger
Dekorationsputz
für witterungsbeständige Wandflächen

- Kunstharz-Dispersions-Basis
- Strapazierfähig
- Witterungsbeständig
- Haarrißüberbrückend
- Güteüberwacht



VESTEROL® Buntsteinputz zur dekorativen, strapazierfähigen und witterungsbeständigen Gestaltung von Wandflächen mit Waschputzeffekt und Putzflächen im Sockelbereich.

- Außen- und Innenbereich
- Fassaden von Neu- und Altbauten
- Treppenhäuser, Flure, Büroräume, Eingangshallen u.ä.

| Verbrauch | Artikel-Nummer | Verpackung | Inhalt/Gebinde | Gebinde/Palette | Lagerung | EAK-Schlüssel |
|--|------------------|------------|----------------|-----------------|----------------------|---------------|
| Buntsteinputz aus Quarzkies, natur Körnung 1,0-2,0 mm ca. 5 kg/m ² Körnung 2,0-3,0 mm ca. 7 kg/m ² Buntsteinputz aus Marmorgranulat und eingefärbter Körnung: Körnung 1,2-1,8 mm ca. 4,5-5,0 kg/m ² | siehe Preisliste | PE-Eimer | 25 kg | 16 | 6 Monate, frostfrei, | 08 04 10 |

hahne



Bautenschutz-Systeme

Heinrich Hahne GmbH & Co. KG
Heinrich-Hahne-Weg 11
D-45711 Datteln
Telefon 02363 / 5663-0
Telefax 02363 / 5663-90

E-Mail: info@hahne-bautenschutz.de